

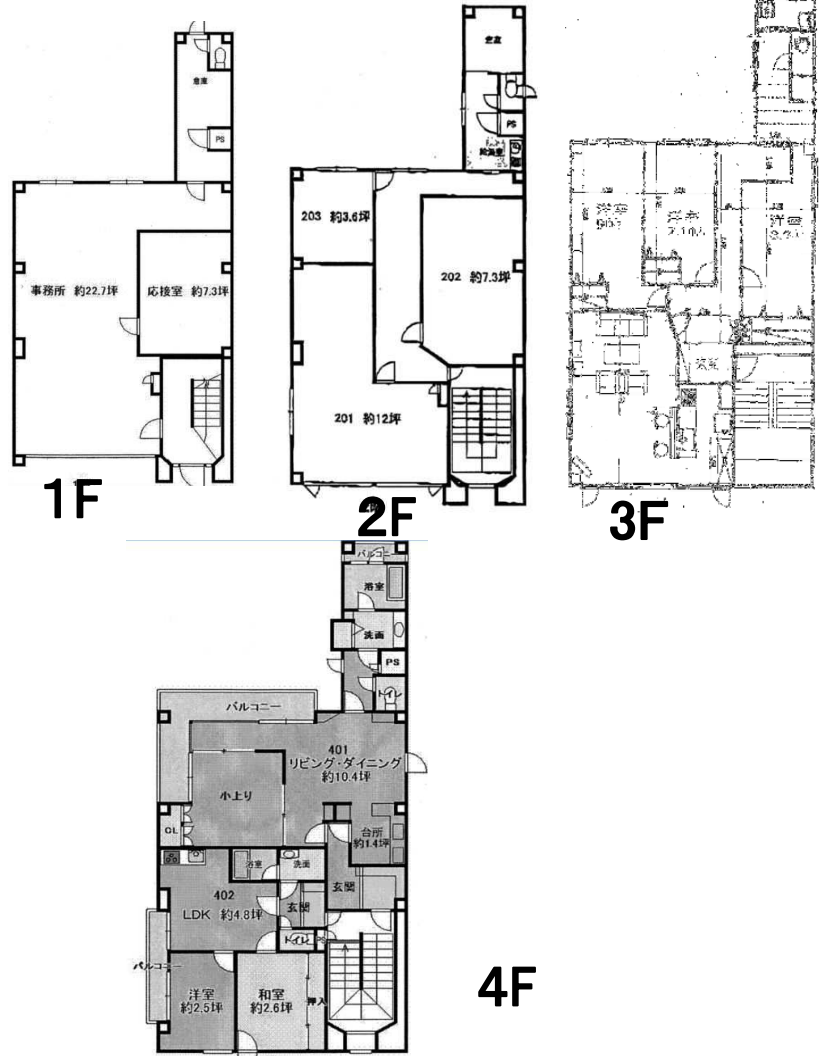
アザミ千歳ビル

物件概要			
所在	北海道千歳市錦町1-7-3		
交通機関	JR北海道千歳線千歳駅歩11分		
	ピーバス「千歳春日保育園前」3分		
建築構造	鉄骨造4階建て		
駐車場	有り		
築年月	昭和63年	総個数	7
備考			



設備

- 駐車場有り
- 1F 店舗事務所
- 2F レンタルオフィス・シェアハウスも可
トイレ、風呂、キッチン共用
- 3F 3LDK105㎡
カウンターシステムキッチン、ガスコンロ灯油ヒーター4台
室内洗濯機置場



大阪府知事免許(5)第 43252

田中産業株式会社 〒546-0033 大阪市東住吉区南田辺4-8-27

☎06(6696)6207 FAX 06(6608)4508

HP: <http://www.azamigroup.jp/> Meil: info@azamigroup.jp