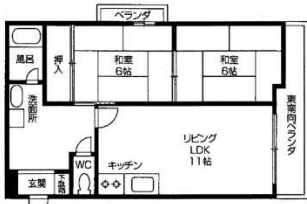
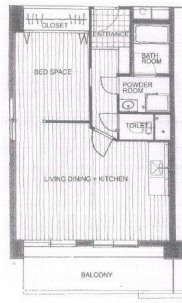


ハイツアザミ南千里丘



301.401.501
2LDK58 m²



503 2DK
50 m²



403 1LDK
50 m²



302 402
1LDK50 m²



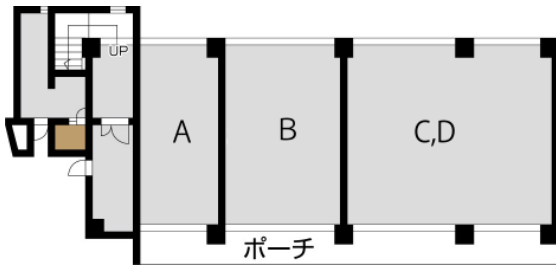
201
2LDK 61.54 m²



202.402.502.
2DK 50 m²



203303.403
1LDK50 m²



1 F



物件概要

所在	摂津市南千里丘 1-34		
交通機関	阪急摂津市駅徒歩 5 分		
	JR千里丘駅徒歩 12 分		
建築構造	RC造地上 5 階		
駐車場	有り 駐輪場あり		
築年月	昭和 58 年	総個数	15
備考	新駅阪急摂津市駅より徒歩 5 分 隣 医誠会病院 その隣 摂津警察署		



設備

- 大型ベランダ 201
- 室内洗濯機置場
- デザイン
リフォーム(302.303、
403. 402)
- 駐輪場有
- インターネット
対応(B フレッツ)

501 2LDK58 m ²	502 2DK50 m ²	503 1LDK50 m ²	
401 2LDK58 m ²	402 1LDK50 m ²	403 1LDK50 m ²	
301 2LDK58 m ²	302 1LDK50 m ²	303 1LDK50 m ²	
201 2LDK61.54 m ²	202 2DK50 m ²	203 1LDK50 m ²	
店舗 A	店舗 B	店舗 C	店舗 D



大阪府知事免許(4)第 43252

田中産業株式会社 〒546-0033 大阪市東住吉区南田辺4-8-27

☎06(6696)6207 FAX 06(6608)4508

HP: <http://www.azamigroup.jp/> Meil: info@azamigroup.jp

1978