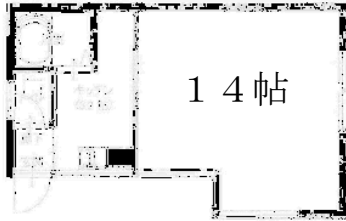
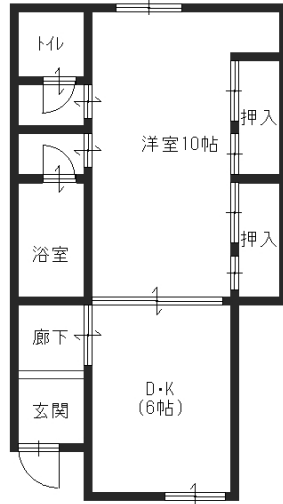


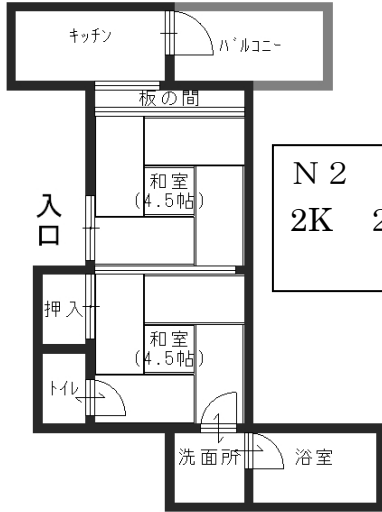
長居パークハウス



S 2
1K 35 m²



N 1
1DK 35 m²



N 2
2K 27 m²



物件概要		
所在	大阪市東住吉区南田辺 4-8-23	
交通機関	JR阪和線鶴が丘駅徒歩 6 分 地下鉄御堂筋線長居駅徒歩 13 分	
建築構造	木造 2 階建て (S 棟 N 棟)	
駐車場	有り 駐輪場あり	
築年月	総個数	3
備考	長居公園目の前 4F管理会社 南田辺小、田辺中学校区 温水プール目の前	

2F	N2	2K	27 m ²
1F	N1	1DK	35 m ²
2F	S2	1K	35 m ²
1F	ガレージ		

設備

- ベランダ南向(s2 N2)
- 室内洗濯機置場(S1)
- 追い焚機能(303号室)
- 駐輪場有
- インターネット対応



大阪府知事免許(4)第 43252

田中産業株式会社 〒546-0033 大阪市東住吉区南田辺4-8-27

☎06(6696)6207 FAX 06(6608)4508

HP: <http://www.azamigroup.jp/> Meil: info@azamigroup.jp



1978