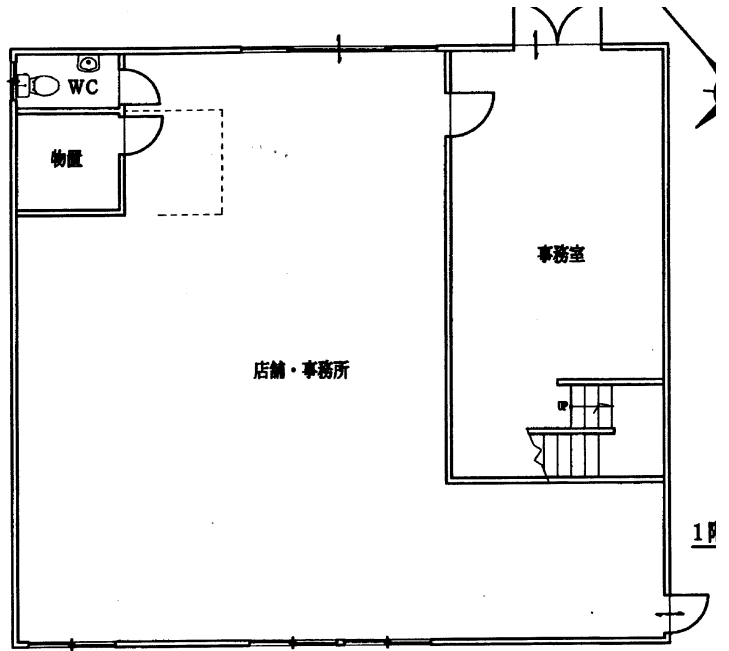
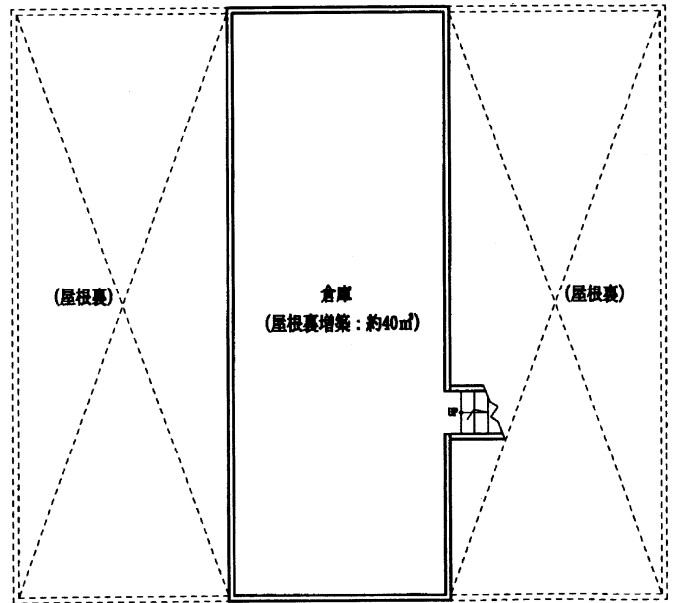


ハイツアザミ (旧ピーシーハウス)



1 F 132 m²



2 F 40 m²

物件概要			
所在	沖縄県宮古島市平良字西里1101-3		
交通機関	までいだ通りから1本入る		
建築構造	鉄骨造2階		
駐車場	8台分有り		
築年月	平成11年	総個数	1
備考	駐車場8台分あり 1F2F分割での借りるのもOK		



設備	■	トイレ
	■	物置
	■	流し台

大阪府知事免許(4)第43252

田中産業株式会社 〒546-0033 大阪市東住吉区南田辺4-8-27

☎06(6696)6207 FAX 06(6608)4508

HP: <http://www.azamigroup.jp/> Meil: info@azamigroup.jp

